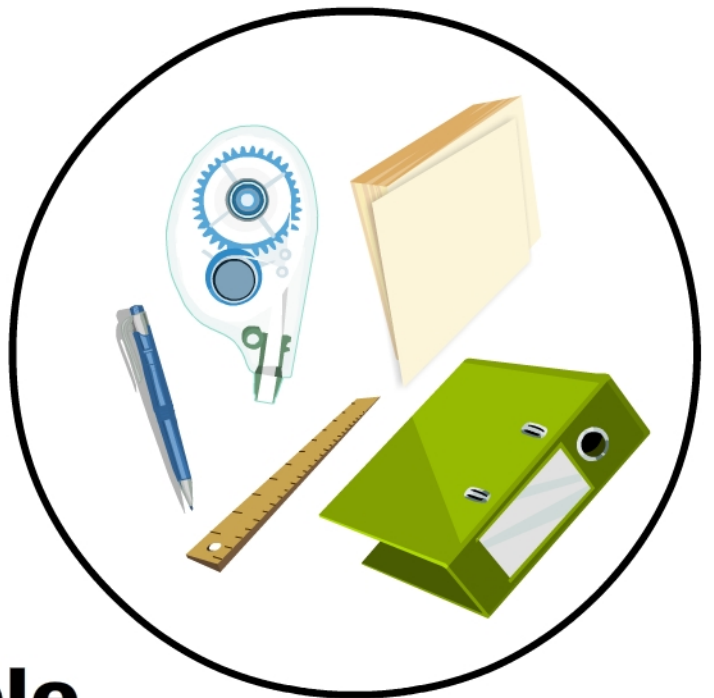


Duble

karta 1 artykuły biurowe

Wycięte karty, rozdajemy pomiędzy graczy obrazkami do dołu. Na środku odkrywamy jedną kartę. Na znak wszyscy gracze odsłaniają pierwszą z kart na swoim stosie. Kto pierwszy odnajdzie i nazwie wspólny symbol dla swojej karty i karty na środku stołu, kładzie swoją kartę na środek. Celem jest jak najszybsze pozbycie się wszystkich kart ze swojego stosu.

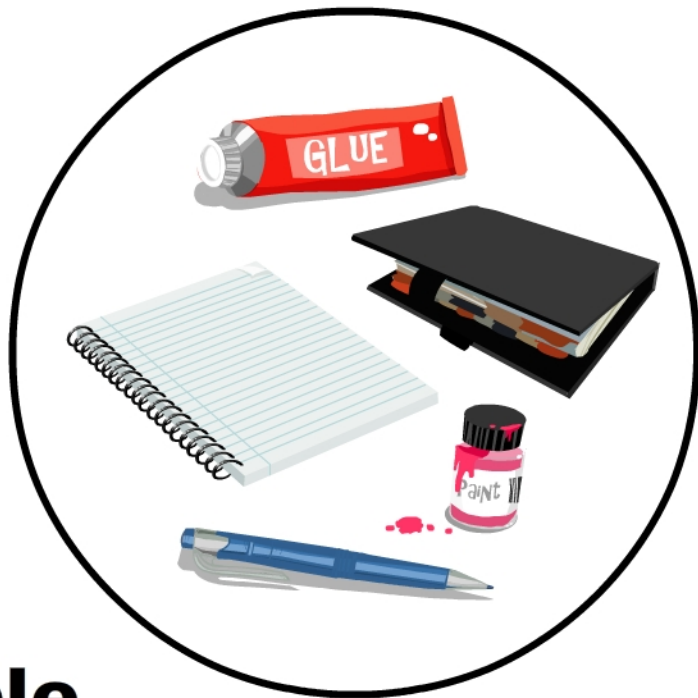
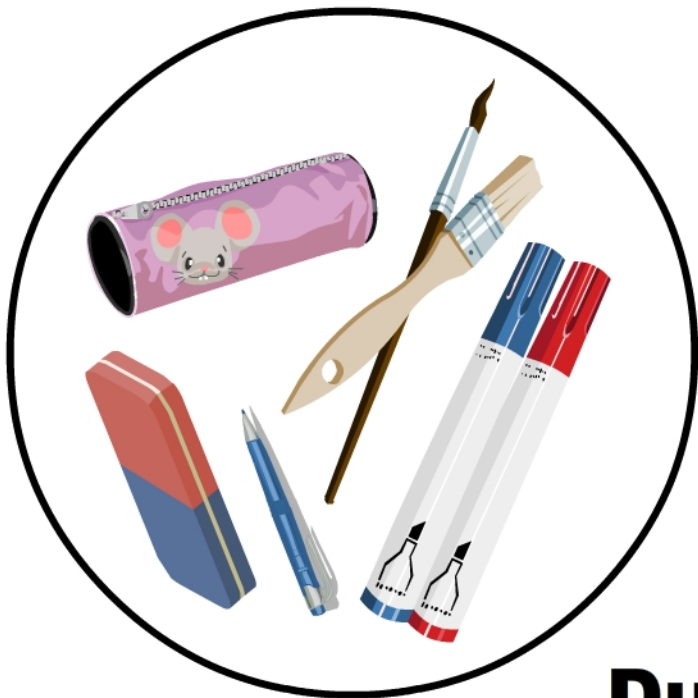




Duble

karta 2
artykuły biurowe





Duple
karta 3
artykuły biurowe



Duble

karta 4
artykuły biurowe

